

Die Kinderwunschzeit ist immer aufregend, geht jedoch auch mit der Sorge um die Gesundheit des Nachwuchses einher. Mit dem heutigen Wissen über genetische Erkrankungen, kann man dies reduzieren.



# Carrier Screening *PraeCon-Test*<sup>®</sup>

Informationen für Paare mit Kinderwunsch

## Was ist ein Carrier Screening?

Mittels eines Carrier Screenings kann ein Paar mit Kinderwunsch bereits vor der Schwangerschaft sein Risiko für eine genetische Erkrankung bei seinen Nachkommen ermitteln. Auch wenn beide Elternteile gesund sind, können sie nämlich Träger von Veranlagungen sein, die bei ihren Kindern zu Erkrankungen führen. Das Wissen um dieses Risiko ermöglicht es dem Paar eine informierte Entscheidung bezüglich Ihrer Familienplanung zu treffen.

Am Medizinisch Genetischen Zentrum bieten wir zwei Formen des Carrier Screenings an: den **praeCon-Test®** und den **praeCon-Test® plus**.

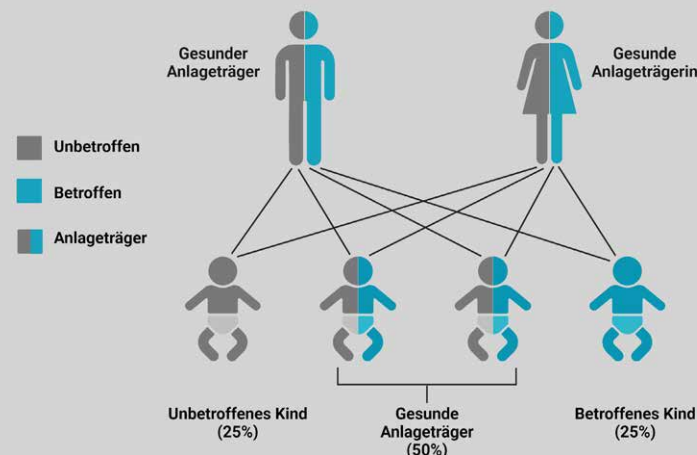
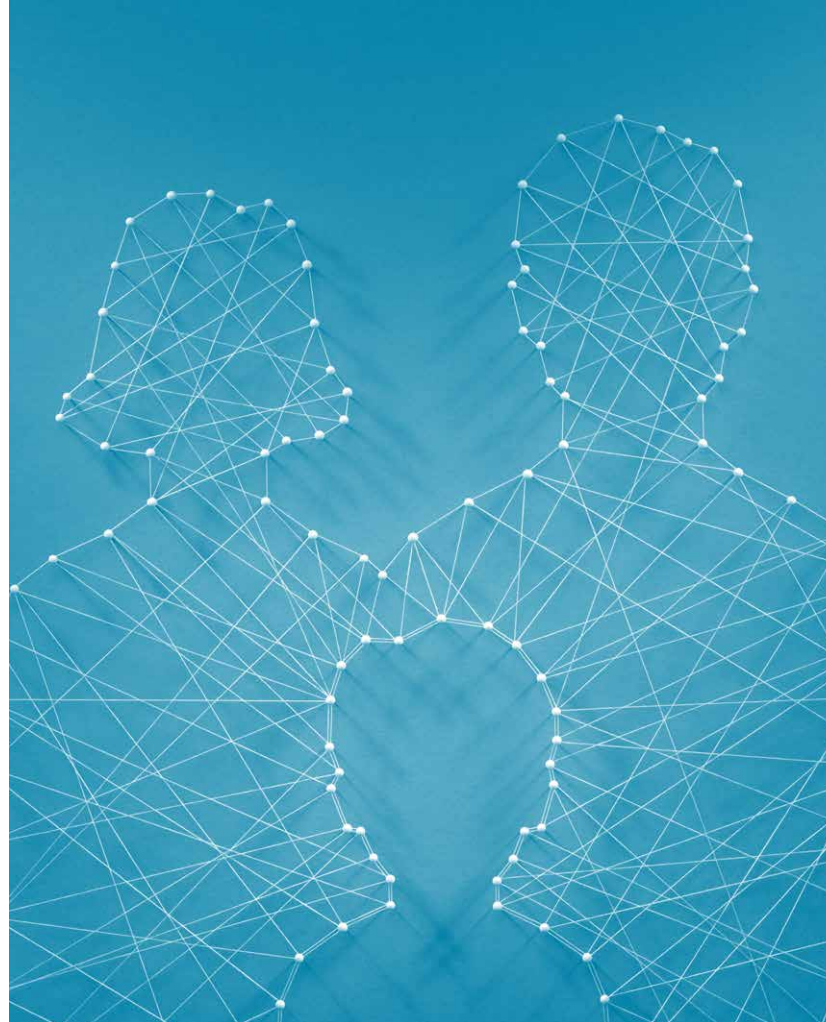
## Was erfasst der praeCon-Test® bzw. praeCon-Test® plus?

Das Carrier Screening erfasst bekannte Veranlagungen, die zu Erkrankungen führen können. Sollte die Veranlagung für eine Erkrankung bei beiden Eltern vorliegen, besteht für das Kind eine 25-prozentige Wahrscheinlichkeit für die Manifestation dieser Erkrankung, obwohl die Eltern gesund sind (s. Abbildung).

Der **praeCon-Test®** untersucht über 600 Gene, deren Veränderungen als Ursache seltener Erkrankungen bekannt sind. Zusätzlich zu den genetischen Erkrankungen, die der **praeCon-Test®** abdeckt, werden mit dem **praeCon-Test® plus** die Veranlagung für Alpha-Thalassämie, Adrenogenitales Syndrom, 21-Hydroxylase-Mangel und Fragiles-X-Syndrom untersucht.

## Wie läuft ein Carrier Screening ab?

Da es sich bei beiden **praeCon-Tests®** um eine prädiktive Testung handelt, muss das Paar im Vorfeld von einem:r Fachärzt:in für Humangenetik zu dem Test beraten werden. Dies ist in der regulären oder Video-Sprechstunde am MGZ möglich. Für die Analyse wird von beiden Partnern eine Blutprobe benötigt.



## Was wird im Befund berichtet?

In dem Befund des **praeCon-Test®** werden ausschließlich die gemeinsamen Veranlagungen des Paares, nicht die individuellen, berichtet, da diese konkrete Bedeutung für zukünftige gemeinsame Kinder haben. Eine isolierte Veranlagung für eine Erkrankung, die bei nur einem der beiden Partner erkennbar ist, wird in der Regel nicht berichtet.

## Für wen kommt der praeCon-Test® in Frage?

Der **praeCon-Test®** kann von allen Paaren mit Kinderwunsch in Anspruch genommen werden. Insbesondere sinnvoll ist es bei blutsverwandten Paaren, Paaren gleicher ethnischer Herkunft, Paaren mit unerfülltem Kinderwunsch oder Paaren mit unklaren familiären Erkrankungen.

Sie wissen nicht,  
ob der Test für Sie in Frage kommt?

Sie wollen weitere Informationen?

Sie haben weiterführende  
Fragen zu Ihrer individuellen Situation?

Fragen Sie gerne  
Ihren behandelnden Arzt  
oder wenden Sie sich direkt an uns  
am Medizinisch Genetischen Zentrum.

# Das MGZ – inhabergeführte Praxis und diagnostisches Labor



Prof. Dr. med.  
Elke Holinski-Feder



Prof. Dr. med.  
Angela Abicht



Dr. med.  
Teresa Neuhann

Fachärztinnen für Humangenetik, MGZ Geschäftsführung

Unser über 20-köpfiges ärztliches Team steht an mehr als 10 Standorten in ganz Bayern für humangenetische Sprechstunden zur Verfügung.

Bei Fragen zum diagnostischen Vorgehen, bzgl. Einsendungen oder zum konsiliarischen Austausch erreichen Sie das ärztliche Team des MGZ unter **089 / 30 90 886 - 220**.



Ärztliches  
Team

## Informationsmaterial

Auf unserer Internetseite finden Sie umfangreiches Informationsmaterial sowohl zu weiteren klinischen Themen als auch zu organisatorischen Hinweisen.

Besuchen Sie uns unter **www.mgz-muenchen.de**



Bestellservice



Medizinisch Genetisches Zentrum



Prof. Dr. med. Dipl.-Chem. Elke Holinski-Feder  
Prof. Dr. med. Angela Abicht  
Dr. med. Teresa Neuhann

Partnerschaft von Fachärztinnen für Humangenetik mbB MVZ



Die Akkreditierung gilt nur für den in der Urkundenanlage D-ML-13242-01-00 festgelegten Umfang.

Bayerstraße 3-5 | D-80335 München  
Telefon +49 (0)89 / 30 90 886-0 | Fax -66  
info@mgz-muenchen.de | www.mgz-muenchen.de